

AQUABLADE E-POWER

ASPIRATEUR-NETTOYEUR POUR FENÊTRES
ET AUTRES SURFACES LISSES



WWW.AQUABLADE.IT



SOMMAIRE

CONSIGNES DE SÉCURITÉ	3
UTILISATION CORRECTE	6
DESCRIPTION DE L'APPAREIL	6
NETTOYAGE DE L'APPAREIL	12
CARACTÉRISTIQUES TECHNIQUES	13
DÉPANNAGES	13
ÉLIMINATION DE L'APPAREIL USAGÉ ET DE LA BATTERIE	14

CHER CLIENT,
VEUILLEZ LIRE ET RESPECTER CE MODE D'EMPLOI D'ORIGINE
AVANT LA PREMIÈRE MISE EN SERVICE DE VOTRE APPAREIL
ET LE CONSERVER EN CAS DE BESOIN ULTÉRIEUR OU POUR
LES PROPRIÉTAIRES SUIVANTS.

CONSIGNES DE SÉCURITÉ

- CET APPAREIL N'EST PAS CONÇU POUR ÊTRE UTILISÉ PAR DES PERSONNES AUX CAPACITÉS PHYSIQUES ET SENSORIELLES RESTREINTES OU MANQUANT D'EXPÉRIENCE, SAUF SI ELLES SONT ACCOMPAGNÉES OU SURVEILLÉES PAR UNE PERSONNE RESPONSABLE DE LEUR SÉCURITÉ OU SI ELLES ONT REÇU DES INSTRUCTIONS PRÉCISES CONCERNANT L'UTILISATION DE CET APPAREIL ET LES RISQUES QUI Y SONT LIÉS.
- SEULS LES ENFANTS ÂGÉS DE PLUS DE 8 ANS PEUVENT UTILISER CET APPAREIL, MAIS UNIQUEMENT SOUS LA SURVEILLANCE D'UNE PERSONNE RESPONSABLE DE LEUR SÉCURITÉ OU S'ILS ONT REÇU DES INSTRUCTIONS SUR L'UTILISATION DE CET APPAREIL ET ONT COMPRIS LES RISQUES QUI EN RÉSULTENT.
- IL EST INTERDIT AUX ENFANTS DE JOUER AVEC CET APPAREIL.
- LE NETTOYAGE ET L'ENTRETIEN DOIVENT ÊTRE EFFECTUÉS PAR L'UTILISATEUR ET NON PAR DES ENFANTS.
- N'INTRODUISEZ PAS D'OBJETS DANS LES FENTES D'AÉRATION.

- RISQUES DE DANGER POUVANT ENTRAINER DES BLESSURES DE PERSONNES OU DES DÉGÂTS MATÉRIELS.

INFORMATIONS CONCERNANT LA BATTERIE

- RISQUE DE COURT-CIRCUIT ! N'INTRODUISEZ PAS D'OBJETS CONDUCTEURS D'ÉLECTRICITÉ (TOURNEVIS OU AUTRE) DANS LA PRISE DE CHARGE.
- NE CHARGEZ LA BATTERIE QU'AVEC LE CHARGEUR D'ORIGINE FOURNI AVEC L'APPAREIL.
- CONSEILS POUR L'UTILISATION DU CHARGEUR.
- EN CAS D'ENDOMMAGEMENT VISIBLE DU CÂBLE, REMPLACEZ-LE PAR UNE PIÈCE D'ORIGINE.
- UTILISEZ ET STOCKEZ LE CHARGEUR UNIQUEMENT A L'INTÉRIEUR (TEMP. 5-40 DEGRÉS).
- NE TOUCHEZ JAMAIS LA FICHE D'ALIMENTATION AVEC DES MAINS MOUILLÉES.

INFORMATIONS CONCERNANT LE TRANSPORT

- LA BATTERIE A ÉTÉ TESTÉE CONFORMÉMENT AUX DIRECTIVES EN VIGUEUR POUR LE TRANSPORT INTERNATIONAL ET PEUT ÊTRE TRANSPORTÉE/ENVOYÉE.

PROTECTION DE L'ENVIRONNEMENT



AVERTISSEMENT

LE MATÉRIEL D'EMBALLAGE PEUT ÊTRE RECYCLE. NE JETEZ PAS CET EMBALLAGE DANS LES ORDURES MÉNAGÈRES, MAIS DÉPOSEZ-LE DANS UNE UNITÉ DE RECYCLAGE RÉGLEMENTAIRE.



ATTENTION

LES APPAREILS USAGES CONTIENNENT DES MATÉRIAUX PRÉCIEUX ET DES SUBSTANCES QUI NE DOIVENT PAS ÊTRE REJETÉES DANS L'ENVIRONNEMENT. L'APPAREIL ET LA BATTERIE QU'IL CONTIENT NE DOIVENT DONC PAS ÊTRE JETÉS DANS LES ORDURES MÉNAGÈRES. ILS PEUVENT ÊTRE ÉLIMINÉS GRATUITEMENT À LA DÉCHETTERIE OU AUX POINTS DE COLLECTE LOCAUX. VOUS TROUVEREZ DES INDICATIONS CONCERNANT LES CONSTITUANTS DANS LE MODE D'EMPLOI.

UTILISATION CORRECTE

- N'UTILISEZ CET APPAREIL FONCTIONNANT SUR BATTERIE QUE POUR VOTRE USAGE PERSONNEL ET POUR LE NETTOYAGE DE SURFACES LISSES HUMIDES TELLES QUE FENÊTRES, MIROIRS OU CARRELAGES. L'APPAREIL N'EST PAS CONÇU POUR ASPIRER LA POUSSIÈRE.
- L'APPAREIL N'EST PAS CONÇU POUR ASPIRER DE GRANDES QUANTITÉS DE LIQUIDE SUR UNE SURFACE HORIZONTALE, P. EX. DE LA TAILLE D'UN VERRE D'EAU (MAX. 25 ML).
- UTILISEZ CET APPAREIL UNIQUEMENT AVEC DES PRODUITS NETTOYANTS TELS QUE PRODUIT VAISSELLE ET EAU (PAS D'ALCOOL, S'ÉVAPORE TROP VITE). LAVEZ AVEC UNE ÉPONGE (NON ABRASIVE) OU AU MOYEN DU SUPPORT ET DE LA MICROFIBRE LIVRES AVEC L'APPAREIL.

TOUTE UTILISATION DÉPASSANT CE CADRE EST CONSIDÉRÉE COMME NON CONFORME. LE FABRICANT DÉCLINE TOUTE RESPONSABILITÉ POUR LES ÉVENTUELS PERTES ENTRAÎNÉES, L'UTILISATEUR EN ASSUME SEUL LES RISQUES.

DESCRIPTION DE L'APPAREIL

EN DÉBALLANT L'APPAREIL, CONTRÔLEZ QU'AUCUN ACCESSOIRE NE MANQUE ET QU'AUCUNE PARTIE DE L'EMBALLAGE N'A ÉTÉ ENDOMMAGÉE. SI VOUS CONSTATEZ DES DOMMAGES DUS AU TRANSPORT, CONTACTEZ VOTRE REVENDEUR.

ILLUSTRATION

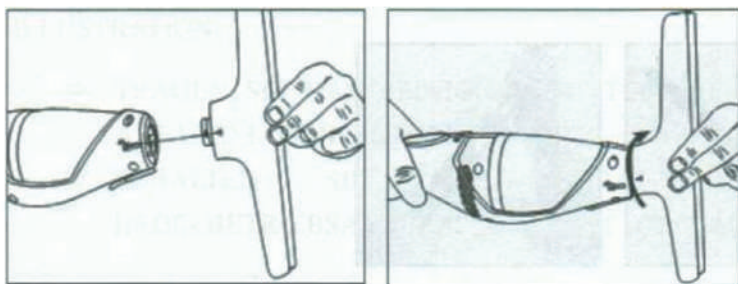


1. CHARGEUR AVEC CÂBLE
2. MANCHE EXTENSIBLE 120 CM
3. INTERRUPTEUR ON/OFF
4. TÉMOIN LUMINEUX BLEU. CLIGNOTE LORS DE LA CHARGE ET EST FIXE UNE FOIS LA BATTERIE INTERNE CHARGÉE. CLIGNOTE DURANT L'UTILISATION LORSQU'IL DOIT ÊTRE RECHARGÉ.
5. ÉCHAPPEMENT DE L'AIR
6. COLLECTEUR DE L'EAU SALE, INDICATEUR DE NIVEAU MAX. A VIDER DURANT LONGUE UTILISATION.
7. PRISE AVEC SA MEMBRANE ÉTANCHE POUR RECHARGER L'APPAREIL
8. VIDANGE DU COLLECTEUR D'EAU SALE ET SA MEMBRANE ÉTANCHE
9. LAME EN SILICONE RÉVERSIBLE SI NÉCESSAIRE ET INTERCHANGEABLE

MONTAGE DE L'APPAREIL

ILLUSTRATION

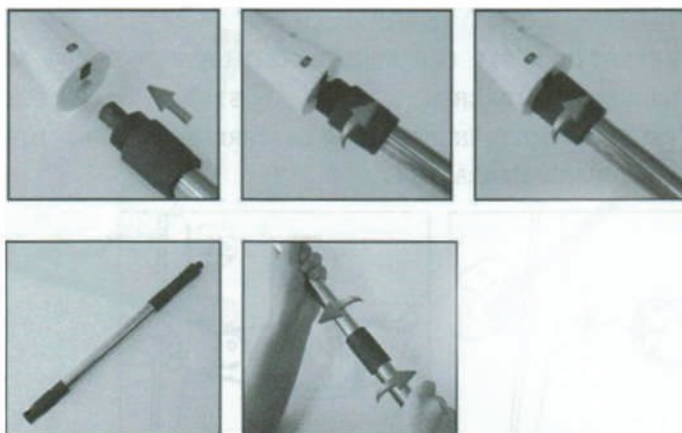
FIXEZ LA TÊTE DE NETTOYAGE SUR L'APPAREIL DE BASE /
VISSEZ LA TÊTE DE NETTOYAGE DANS LE SENS DES
AIGUILLES D'UNE MONTRE JUSQU'À CE QUE VOUS
ENTENDIEZ UN CLIC.



FIXEZ LE MANCHE TÉLESCOPIQUE (SYSTÈME À BAÏONNETTE)
SUR LE CORPS DE L'APPAREIL, puis SERREZ A FOND DANS LE
SENS DES AIGUILLES D'UNE MONTRE.
POUR CETTE OPÉRATION POSITIONNEZ L'APPAREIL
HORIZONTALEMENT SUR UNE TABLE.

⇒ ADAPTEZ LA LONGUEUR DU MANCHE A LA HAUTEUR VOULUE.

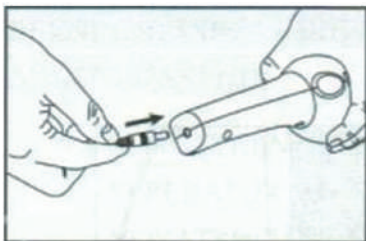
NOTEZ BIEN :



IL EST IMPORTANT QUE LE MANCHE TÉLESCOPIQUE SOIT VISSÉ A FOND SUR L'APPAREIL POUR ÉVITER SA CHUTE ET DES RISQUES DE BLESSURE.

CHARGER LA BATTERIE :

1. BRANCHEZ LE CHARGEUR FOURNI AVEC L'APPAREIL A UNE PRISE ÉLECTRIQUE APPROPRIÉE.
2. BRANCHEZ ENSUITE LE CONNECTEUR DU CÂBLE DE CHARGE DANS LE BAS DE L'APPAREIL.



REMARQUE : PENDANT LE CHARGEMENT, LE TÉMOIN DE FONCTIONNEMENT CLIGNOTE. DÈS QUE LA BATTERIE EST ENTIÈREMENT CHARGÉE, LE TÉMOIN RESTE ALLUMÉ EN PERMANENCE.

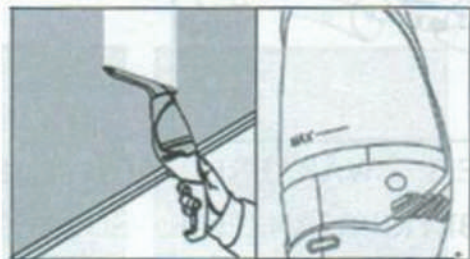
ILLUSTRATION

- ⇒ POUR DÉCOLLER LA SALETTE NETTOYEZ LES VITRES OU LES AUTRES SURFACES COMME D'HABITUDE.
- ⇒ ALLUMEZ L'APPAREIL, LE TÉMOIN DE FONCTIONNEMENT EST MAINTENANT ALLUMÉ



IMPORTANT !

- ⇒ ASSUREZ-VOUS QUE LA TÊTE DE NETTOYAGE SOIT PROPRE.
 - ⇒ GLISSEZ L'APPAREIL DE HAUT EN BAS OU INVERSEMENT DE BAS EN HAUT OU LATÉRALEMENT (NE COULE PAS) SUR LA VITRE POUR ASPIRER LE PRODUIT DE NETTOYAGE.
- REMARQUE :** LES ENDROITS DIFFICILES D'ACCES PEUVENT ÊTRE ASPIRÉS EN POSITION VERTICALE OU HORIZONTALE.



REMARQUES :

LORSQUE LA BATTERIE EST FAIBLE, LE TÉMOIN DE CHARGE SE MET A CLIGNOTER, PUIS AU BOUT D'UN CERTAIN TEMPS, L'APPAREIL S'ÉTEINT. DANS CE CAS, RECHARGEZ LA BATTERIE. VOUS POUVEZ ÉTEINDRE L'APPAREIL QUAND VOUS NETTOYEZ VOS FENÊTRES. VOUS ÉCONOMISEREZ VOTRE BATTERIE ET SA DURÉE D'UTILISATION EFFECTIVE SERA NETTEMENT PROLONGÉE.

INTERROMPRE LE TRAVAIL

⇒ ÉTEIGNEZ L'APPAREIL ET DÉPOSEZ-LE SUR LE SOL.
VIDANGE DU RÉSERVOIR D'EAU PENDANT LE
FONCTIONNEMENT

VIDEZ LE COLLECTEUR D'EAU SALE DES QUE LE NIVEAU DE
REMPLEISSAGE MAXIMUM EST ATTEINT (REPÈRE).



NETTOYAGE DE L'APPAREIL

⇒ SECOUEZ UN PEU L'APPAREIL POUR RINCER LE COLLECTEUR. NETTOYEZ LA BUSE D'ASPIRATION A L'EAU COURANTE (NE CONVIENT PAS AU LAVE-VAISSELLE).

PRUDENCE !

L'APPAREIL DE BASE CONTIENT DES COMPOSANTS ÉLECTRIQUES. NE PAS NETTOYER L'APPAREIL SOUS LE ROBINET.

⇒ LAISSEZ SÉCHER L'APPAREIL NETTOYÉ AVANT DE LE RANGER.

⇒ CHARGEZ LA BATTERIE ET RANGEZ L'APPAREIL EN POSITION DEBOUT DANS UN ENDROIT SEC.

(1) LA MICROFIBRE PEUT ÊTRE LAVÉE EN MACHINE A UNE TEMPÉRATURE DE 60 DEGRÉS (SANS ADOUCISSANT).

CARACTÉRISTIQUES TECHNIQUES

VOLUME DU COLLECTEUR D'EAU SALE 50 ML
DURÉE DE FONCTIONNEMENT A PLEINE CHARGE 30 MIN
TENSION NOMINALE DE LA BATTERIE 3,6 V
PUISSANCE NOMINALE DE L'APPAREIL 10 W
TEMPS DE CHARGE 2-3 H
TENSION DE SORTIE 5 V
COURANT DE SORTIE CHARGEUR 800 MA
NIVEAU SONORE (EN 60704-2-1) 50 DB
POIDS 440 G
TYPE DE BATTERIE / ACCU LI-ION
CAPACITE DE LA BATTERIE 2.0 AH
TYPE DE PROTECTION 1P X 4

SOUS RESERVE DE MODIFICATIONS TECHNIQUES

DÉPANNAGES :

L'APPAREIL NE DÉMARRE PAS

VÉRIFIEZ LE TÉMOIN DE CHARGE / FONCTIONNEMENT :

⇒ AUCUN SIGNAL OU SIGNAL CLIGNOTANT LENTEMENT :
CHARGEZ LA BATTERIE.

⇒ SIGNAL CLIGNOTANT RAPIDEMENT : CONTACTEZ VOTRE
REVENDEUR.

TRACES AU NETTOYAGE

⇒ **NETTOYEZ LA LAME RÉVERSIBLE ET RETOURNEZ-LA (10):**

- **SORTEZ LA LAME EN SILICONE DE LA TÊTE DE NETTOYAGE EN LA TIRANT SUR LE CÔTÉ.**
- **POUR LA GLISSER AISÉMENT, HUMIDIFIEZ-LA AVEC UN PEU DE PRODUIT VAISSELLE. NETTOYEZ LA LAME ET**
- **RÉINSÉREZ-LA DANS LA TÊTE DE NETTOYAGE EN POSITION RETOURNÉE.**

⇒ **REPLACEZ LA LAME EN SILICONE SI NÉCESSAIRE.
RÉDUIRE LE DOSAGE DE DÉTERGENT.**

DE L'EAU S'ÉCHAPPE DES FENTES D'AÉRATION

⇒ **VIDANGEZ LE COLLECTEUR D'EAU SALE (MAX. 80 ML).**

ÉLIMINATION DE L'APPAREIL USAGÉ ET DE LA BATTERIE
CET APPAREIL CONTIENT UNE BATTERIE INCORPORÉE.

AVANT L'ÉLIMINATION DE L'APPAREIL USAGE VOIN PAGE 5

RISQUE D'EXPLOSION

- ⇒ NE PAS PLACER LA BATTERIE EN PLEIN SOLEIL, NI L'EXPOSER A UNE GRANDE CHALEUR OU AU FEU ! RISQUE DE BLESSURE PAR COURT-CIRCUIT, BRULURES CHIMIQUES OU ÉMANATIONS DE VAPEURS IRRITANTES.

- ⇒ NE PAS OUVRIR LA BATTERIE.

- ⇒ L'APPAREIL NE DOIT ÊTRE OUVERT QUE POUR ÉLIMINER LA BATTERIE.

- ⇒ ÉLIMINEZ L'APPAREIL DANS UN POINT DE COLLECTE OU CHEZ VOTRE REVENDEUR CONFORMÉMENT AUX RÉGLEMENTATIONS.

**DÉCOUVREZ TOUS LES AUTRES
PRODUITS AQUABLADE.**

WWW.AQUABLADE.IT

